

MIEJSCOWY PLAN ZAGOSPODAROWANIA PRZESTRZENNEGO
DLA WYBRANYCH OBSZARÓW POŁOŻONYCH NA OBSZARZE WIEJSKIM GMINY ŻUROMIN

Załącznik nr 13 do Uchwały Nr Rady Miejskiej w Żurominie z dnia

SKALA 1:1000

0

50 m

100 m

200 m

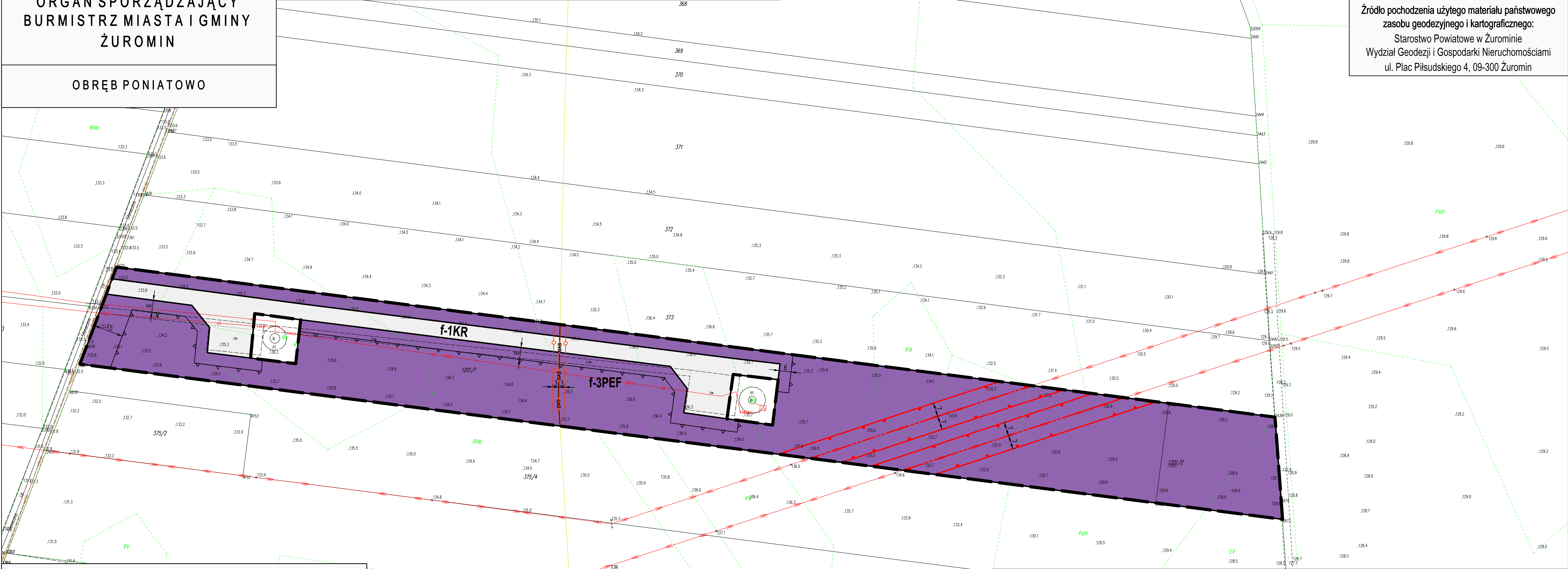
ORGAN SPORZĄDZAJĄCY
BURMISTRZ MIASTA I GMINY
ŻUROMIN

OBRĘB PONIATOWO

JEDNOSTKA PLANISTYCZNA PONIATOWO - symbol literowy f

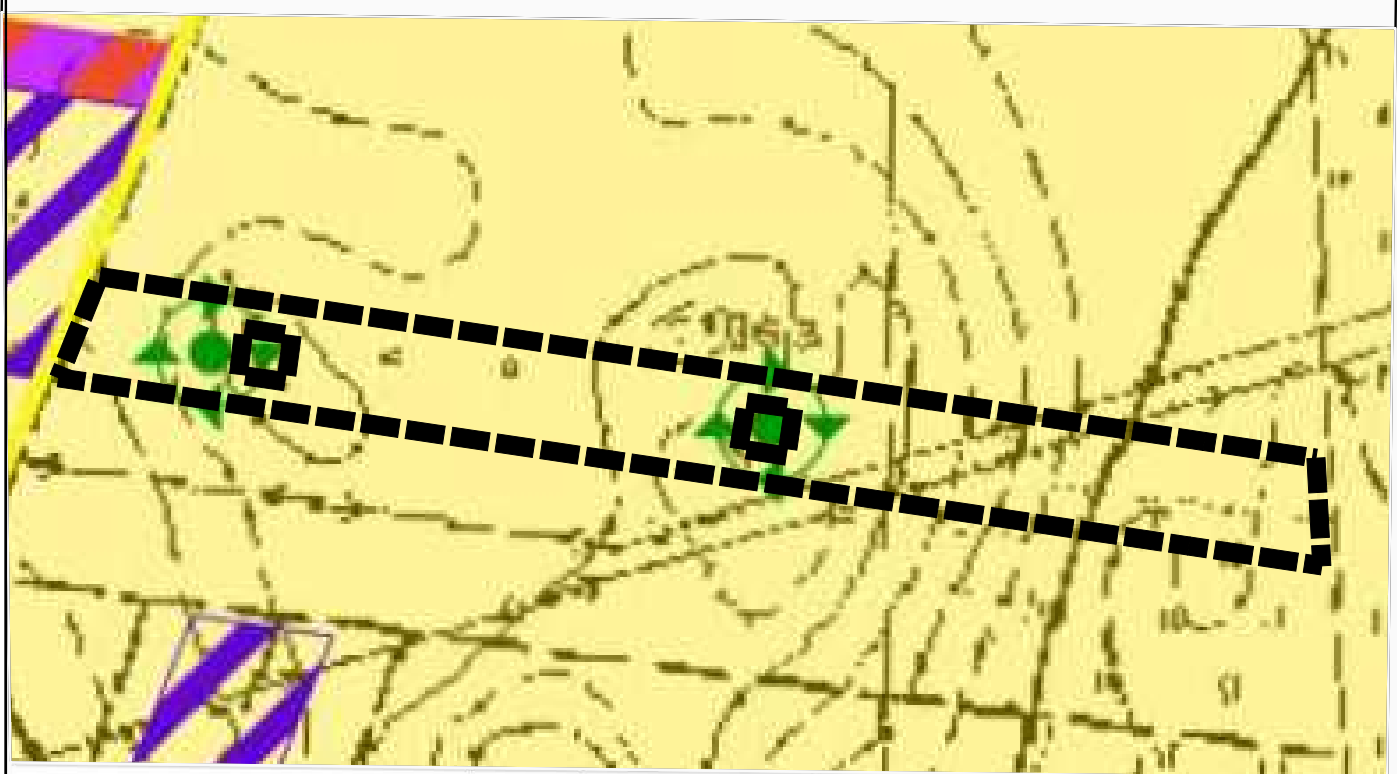
Układ współrzędnych:
PL-2000 strefa 7

Źródło pochodzenia użytego materiału państwowego
zasobu geodezyjnego i kartograficznego:
Starostwo Powiatowe w Żurominie
Wydział Geodezji i Gospodarki Nieruchomościami
ul. Plac Piłsudskiego 4, 09-300 Żuromin



WYRYS ZE STUDIUM UWARUNKOWAŃ I KIERUNKÓW
ZAGOSPODAROWANIA PRZESTRZENNEGO
MIASTA I GMINY ŻUROMIN

----- granice obszaru objętego planem miejscowym



OZNACZENIA
KIERUNKI ZAGOSPODAROWANIA TERENÓW

tereny rolnicze i leśne

Infrastruktura techniczna i komunikacja

istniejąca elektrownia wiatrowa

OZNACZENIA OBOWIĄZUJĄCE:	
	granice obszaru objętego planem miejscowym
	linie rozgraniczające tereny o różnym przeznaczeniu lub o różnych zasadach zagospodarowania
	nieprzekraczalne linie zabudowy
	wymiarowanie
	teren elektrowni słonecznej
	teren komunikacji drogowej wewnętrznej
	napowietrzne linie elektroenergetyczne średniego napięcia wraz z pasami technologicznymi (pasy ochrony funkcyjnej)
	gazociąg niskiego ciśnienia wraz ze strefami kontrolowanymi